

教員活動評価実施報告書

平成29年度

埼玉大学

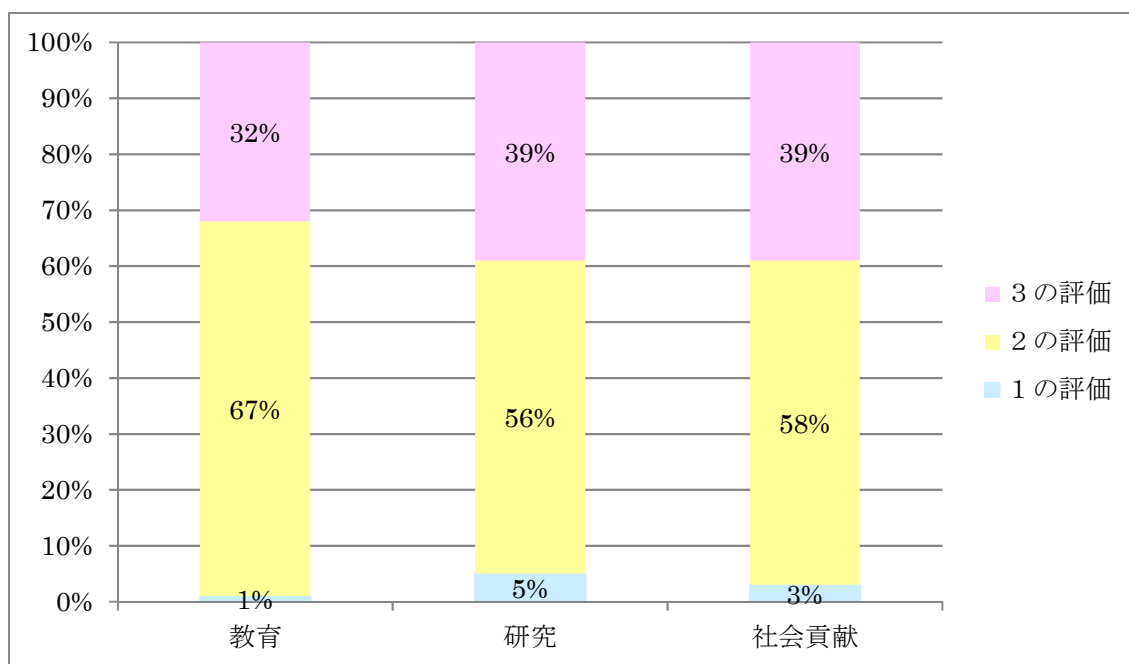
教育・研究等評価室

(外部用)

本学では、「教員個人の活動状況を点検することによって、その活動の一層の活性化を図り、本学の教育・研究の質の向上と運営等の改善に資する」という目的の下に、例年、教員個人の教育研究等の活動評価を実施している。平成28年度の教員活動についても、下表のとおり評価を実施した。

1. 全体の評価結果

・全体評価



※本グラフは、全学の状況を概観するため各部局の結果を集約したものである。

※なお、評価は、各部局の特性に応じ異なる基準で行われていることから、具体的な状況は、「2. 部局別評価結果」を参照

評価領域 \ 評価	教育	研究	社会貢献
3の評価	32%	39%	39%
2の評価	67%	56%	58%
1の評価	1%	5%	3%

・評価の尺度（3段階評価）

3：活動は極めて優れている

2：活動は期待される水準に達している

1：活動は不十分で改善を要する

(外部用)

埼玉大学は、地域活性化の中核となり、世界/日本の教育研究拠点として光を放つことを目指して、平成 28 年度からの第 3 期中期目標・中期計画期間においては「埼玉大学 All in One Campus at 首都圏埼玉 ～多様性と融合の具現化」という新たなビジョンの下で、「地域活性化を目指した融合科学研究・開発の推進と人材育成」、「地域ニーズに即した人材育成と教員養成」、「強みを有する分野の国際教育研究拠点化」という 3 つの戦略をたて、様々な取組を行っている。これを踏まえ、教育研究拠点、地域活性化というキーワードに対応した教員活動である教育、研究、社会貢献の 3 領域について、教員活動の評価結果を概観する。

大学全体でみると、教育領域で 3 の評価を受けた教員の割合は約 32%、2 の評価は約 67%、1 の評価は約 1% であった。研究領域では、3 の評価は約 39%、2 の評価は約 56%、1 の評価は約 5% であった。社会貢献領域では、3 の評価は約 39%、2 の評価は約 58%、1 の評価は約 3% であった。3 領域のバランスをみると、今回の評価結果では、いずれの領域の評価でも、ほぼ同じような分布となっている。前回の評価と比べると、3 の評価を得た教員が、社会貢献領域では、4 ポイント増加している。教育領域と研究領域でも、微増した。このため、特に社会貢献領域では、前回の評価結果に基づき教員活動の改善がなされたといえる。この領域での注目すべき教員活動としては、たとえば社会調査研究センターの教員が、朝日新聞社との「朝日・埼玉大学参院選アンケート調査」を実施したことなどが挙げられる。

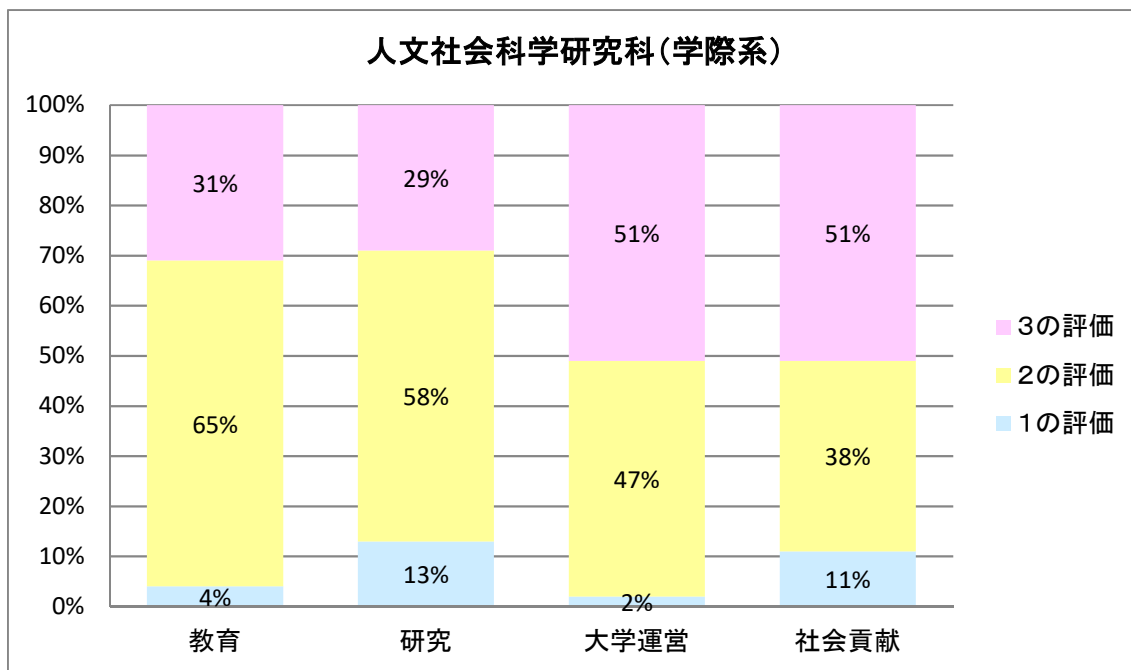
各部局の評価は、今年度も全体としておおむね適切に行われていると評価することができる。もっとも、部局横断的に見ると、領域によっては各部局ごとに評価の分布が大きく異なっている。部局によって評価基準が異なるために単純な比較ができないことはもちろんであるが、3 の割合の相対的に低い部局に教員活動の一層の活性化のための工夫を求めるとともに、3 の割合の相対的に高い部局には、より高い水準を目指しての評価基準の検討を望みたい。また、各部局で把握している課題については、次年度へ向けて、教員活動のさらなる活性化のために改善に積極的に取り組むことを期待する。

今回の評価では、教育、研究、社会貢献のいずれの領域においても向上がみられたが、各教員が第 3 期中期目標・中期計画期間における大学改革に即して、活動の一層の向上に努めることを望む。

(外部用)

2. 部局別評価結果

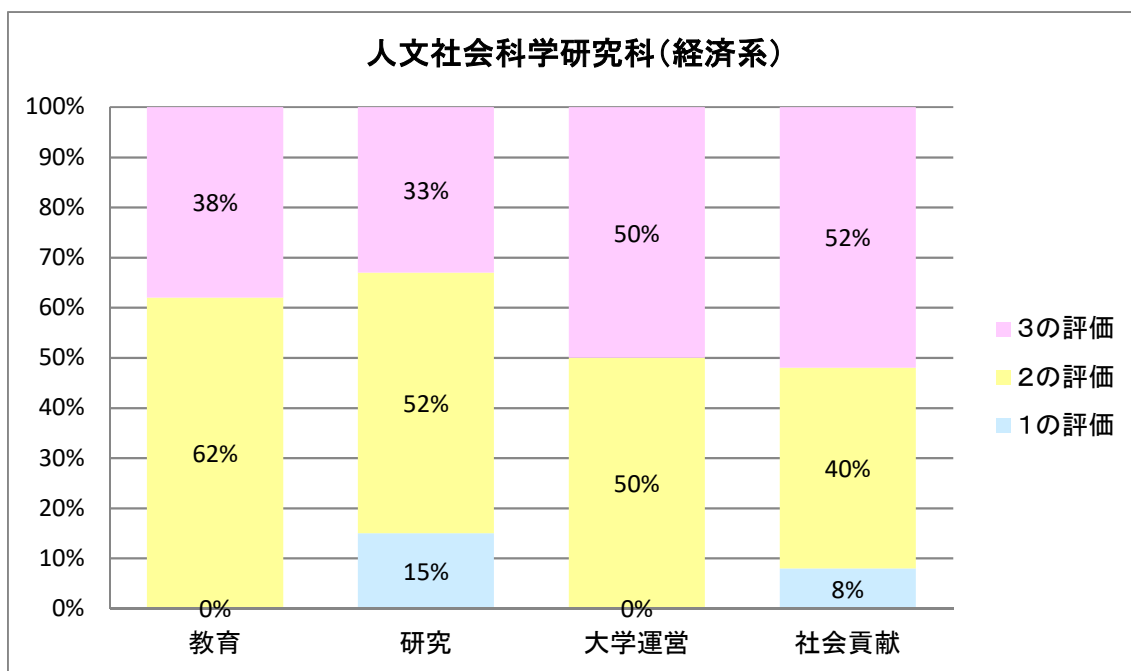
(1) 人文社会科学研究科(学際系) (評価対象人数: 45名)



	教育		研究		大学運営		社会貢献	
	人数	割合	人数	割合	人数	割合	人数	割合
3の評価	14	31%	13	29%	23	51%	23	51%
2の評価	29	65%	26	58%	21	47%	17	38%
1の評価	2	4%	6	13%	1	2%	5	11%

(外部用)

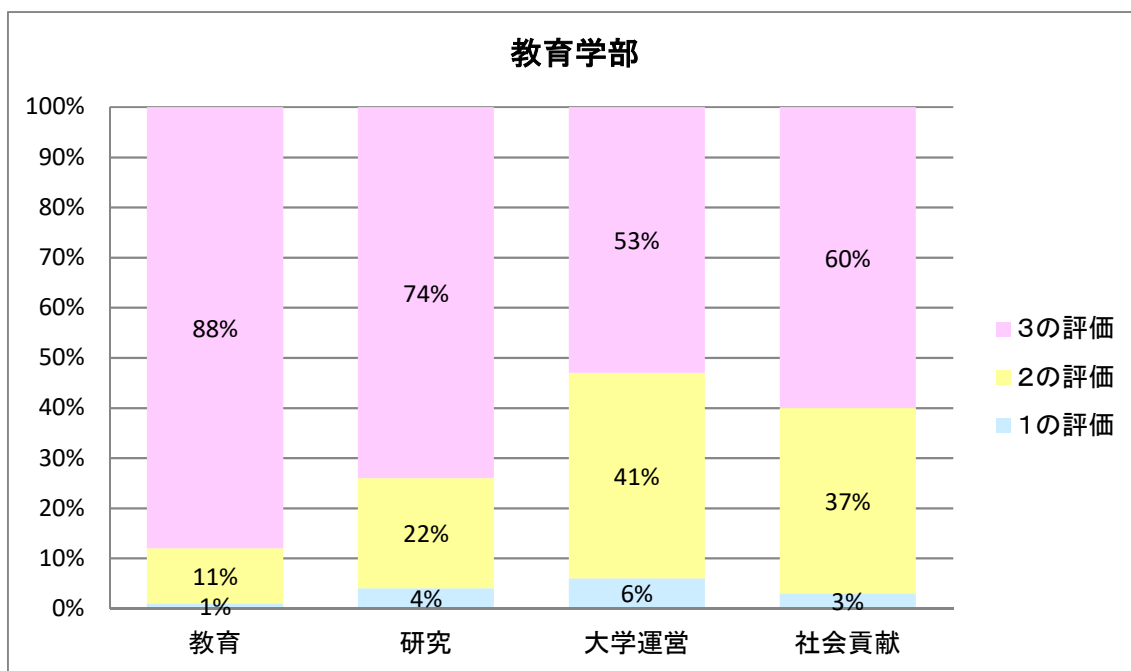
(2) 人文社会科学研究科(経済系) (評価対象人数: 48名)



	教育		研究		大学運営		社会貢献	
	人数	割合	人数	割合	人数	割合	人数	割合
3の評価	18	38%	16	33%	24	50%	25	52%
2の評価	30	62%	25	52%	24	50%	19	40%
1の評価	0	0%	7	15%	0	0%	4	8%

(外部用)

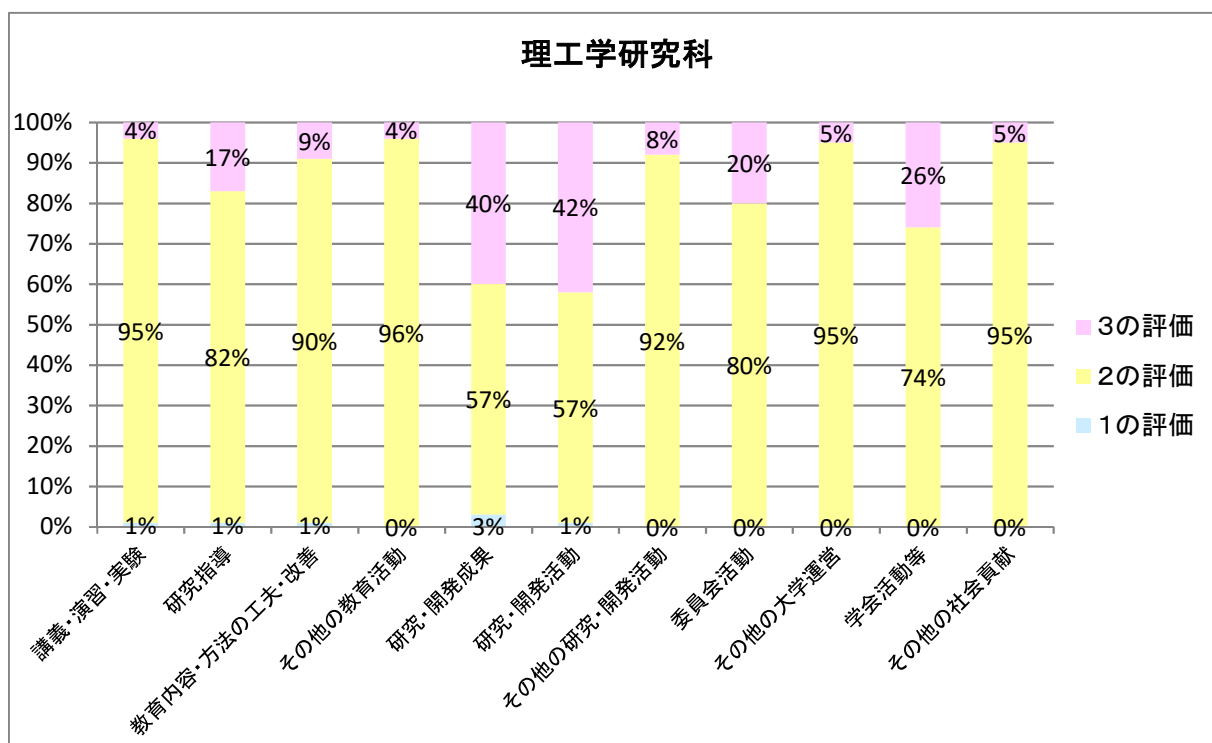
(3) 教育学部 (附属教育実践総合センター含む) (評価対象人数: 103名)



	教育		研究		大学運営		社会貢献	
	人数	割合	人数	割合	人数	割合	人数	割合
3の評価	91	88%	76	74%	55	53%	62	60%
2の評価	11	11%	23	22%	42	41%	38	37%
1の評価	1	1%	4	4%	6	6%	3	3%

(外部用)

(4) 理工学研究科 (評価対象人数: 212名)



	教育							
	講義・演習・実験		研究指導		教育内容・方法の工夫・改善		その他の教育活動	
	人数	割合	人数	割合	人数	割合	人数	割合
3の評価	10	4%	37	17%	19	9%	9	4%
2の評価	201	95%	174	82%	192	90%	203	96%
1の評価	1	1%	1	1%	1	1%	0	0%

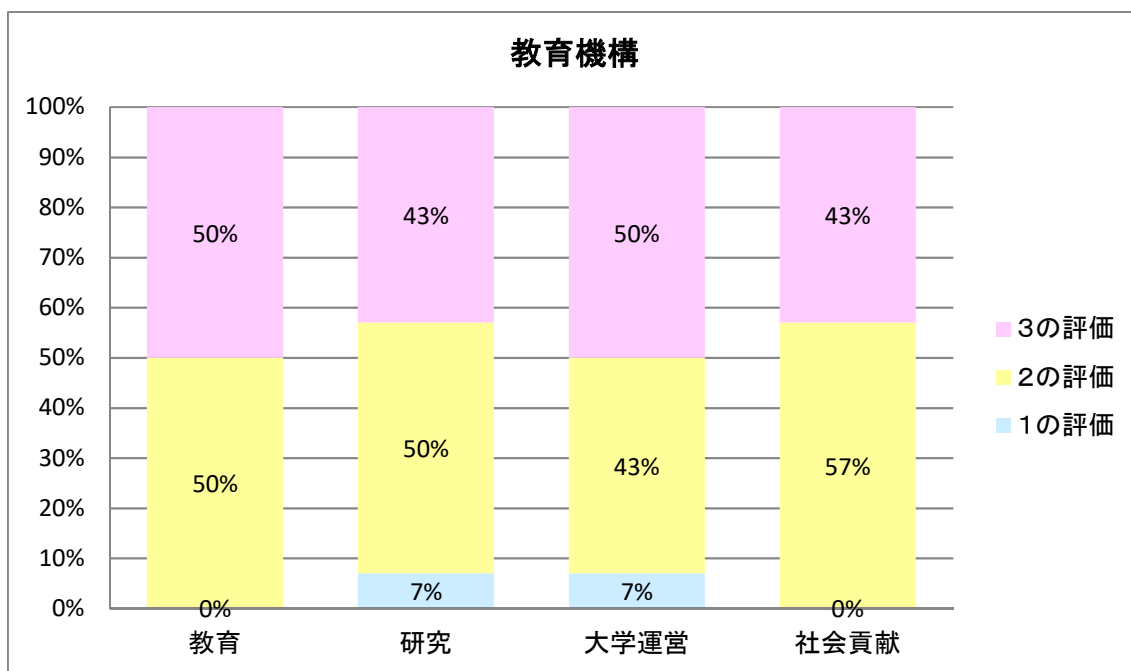
	研究					
	研究・開発成果		研究・開発活動		その他の研究・開発活動	
	人数	割合	人数	割合	人数	割合
3の評価	85	40%	89	42%	16	8%
2の評価	120	57%	121	57%	196	92%
1の評価	7	3%	2	1%	0	0%

(外部用)

	大学運営				社会貢献			
	委員会活動		その他の大学運営		学会活動等		その他の社会貢献	
	人数	割合	人数	割合	人数	割合	人数	割合
3の評価	42	20%	10	5%	55	26%	10	5%
2の評価	170	80%	202	95%	157	74%	202	95%
1の評価	0	0%	0	0%	0	0%	0	0%

(外部用)

(5) 教育機構 (評価対象人数 : 14 名)

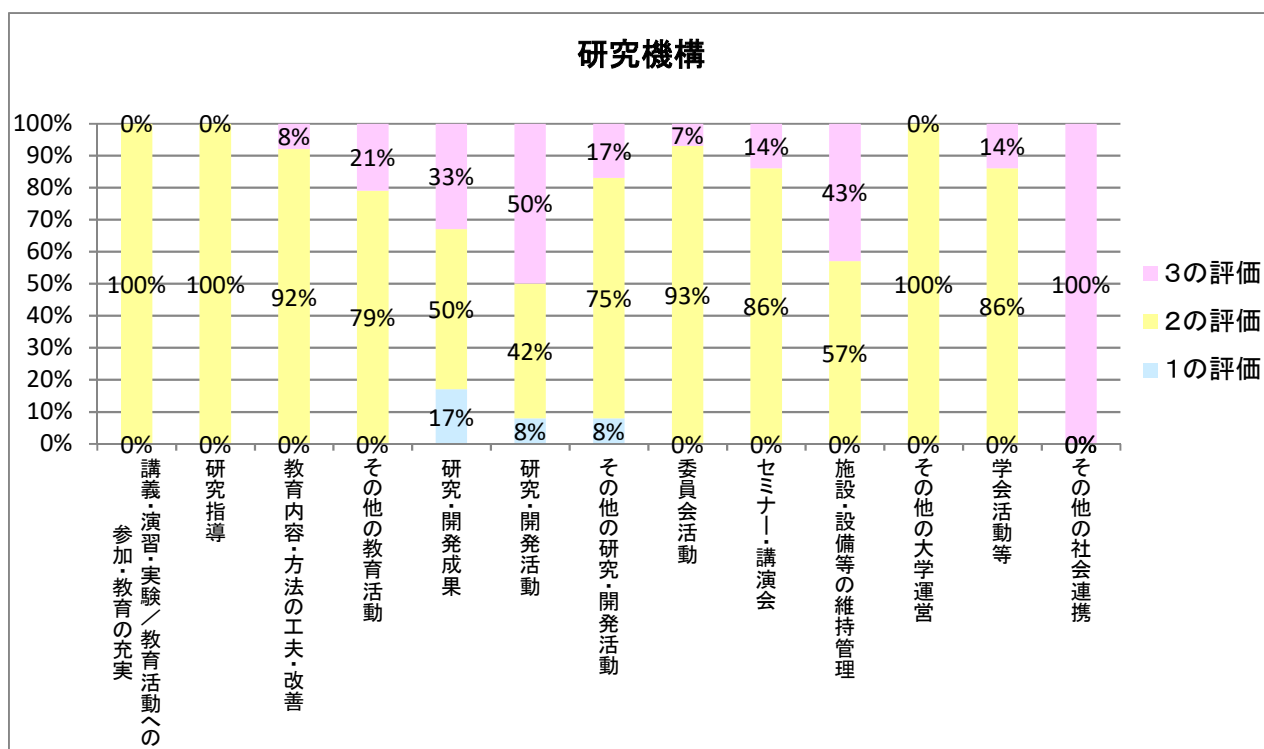


	教育		研究		大学運営		社会貢献	
	人数	割合	人数	割合	人数	割合	人数	割合
3の評価	7	50%	6	43%	7	50%	3	43%
2の評価	7	50%	7	50%	6	43%	4	57%
1の評価	0	0%	1	7%	1	7%	0	0%

※英語教育開発センターでは、社会貢献活動領域の評価を教育活動領域で実施することをセンターの評価実施要領で定めているため、社会貢献項目については、英語教育開発センター所属教員を除いた人数をグラフ化した。

(外部用)

(6) 研究機構 (評価対象人数: 14名)



	教育							
	講義・演習・実験／ 教育活動への参加・教育の充実		研究指導		教育内容・方法の 工夫・改善		その他の教育活動	
	人数	割合	人数	割合	人数	割合	人数	割合
3の評価	0	0%	0	0%	1	8%	3	21%
2の評価	14	100%	12	100%	11	92%	11	79%
1の評価	0	0%	0	0%	0	0%	0	0%

	研究					
	研究・開発成果		研究・開発活動		その他の研究・開発活動	
	人数	割合	人数	割合	人数	割合
3の評価	4	33%	6	50%	2	17%
2の評価	6	50%	5	42%	9	75%
1の評価	2	17%	1	8%	1	8%

(外部用)

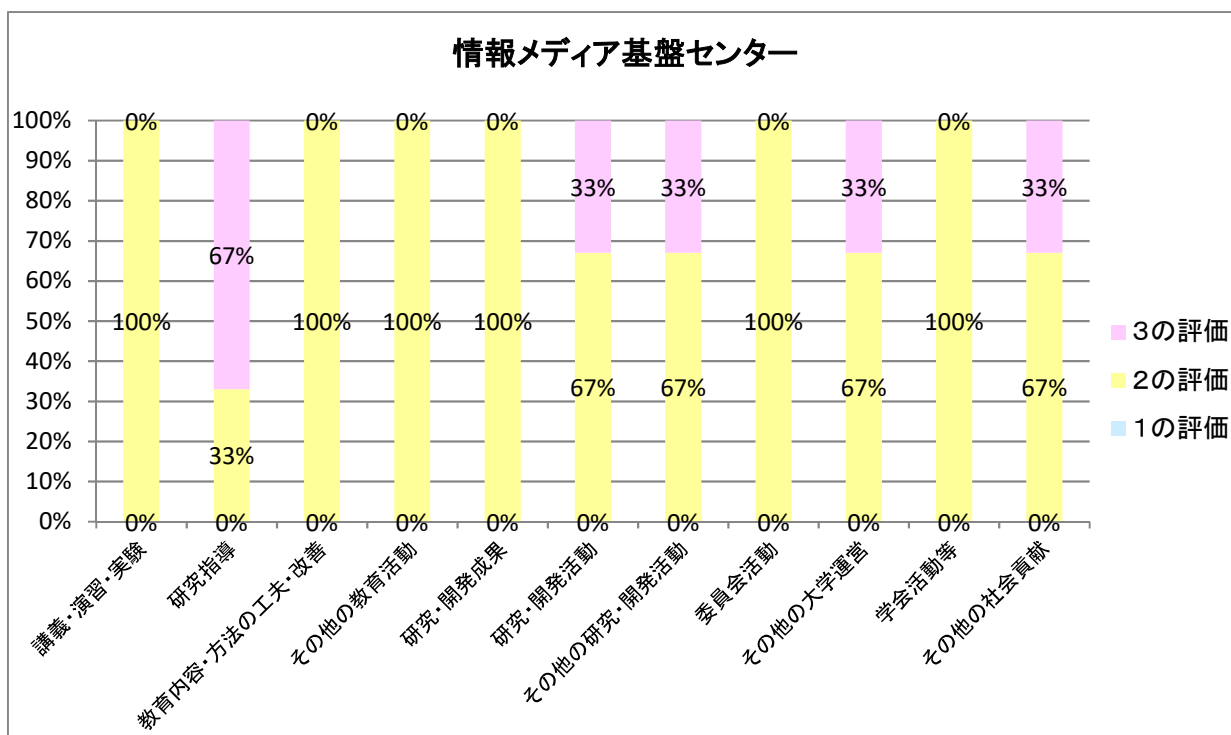
	大学運営							
	委員会活動		セミナー・講演会		施設・設備等の 維持管理		その他の 大学運営	
	人数	割合	人数	割合	人数	割合	人数	割合
3の評価	1	7%	1	14%	3	43%	0	0%
2の評価	13	93%	6	86%	4	57%	14	100%
1の評価	0	0%	0	0%	0	0%	0	0%

	社会貢献			
	学会活動等		その他の社会連携	
	人数	割合	人数	割合
3の評価	2	14%	2	100%
2の評価	12	86%	0	0%
1の評価	0	0%	0	0%

※研究機構では各センター等で評価項目が異なるため、各評価項目の合計人数が一定ではない。

(外部用)

(7) 情報メディア基盤センター (評価対象人数: 3名)



	教育							
	講義・演習・実験		研究指導		教育内容・方法の工夫・改善		その他の教育活動	
	人数	割合	人数	割合	人数	割合	人数	割合
3の評価	0	0%	2	67%	0	0%	0	0%
2の評価	3	100%	1	33%	3	100%	3	100%
1の評価	0	0%	0	0%	0	0%	0	0%

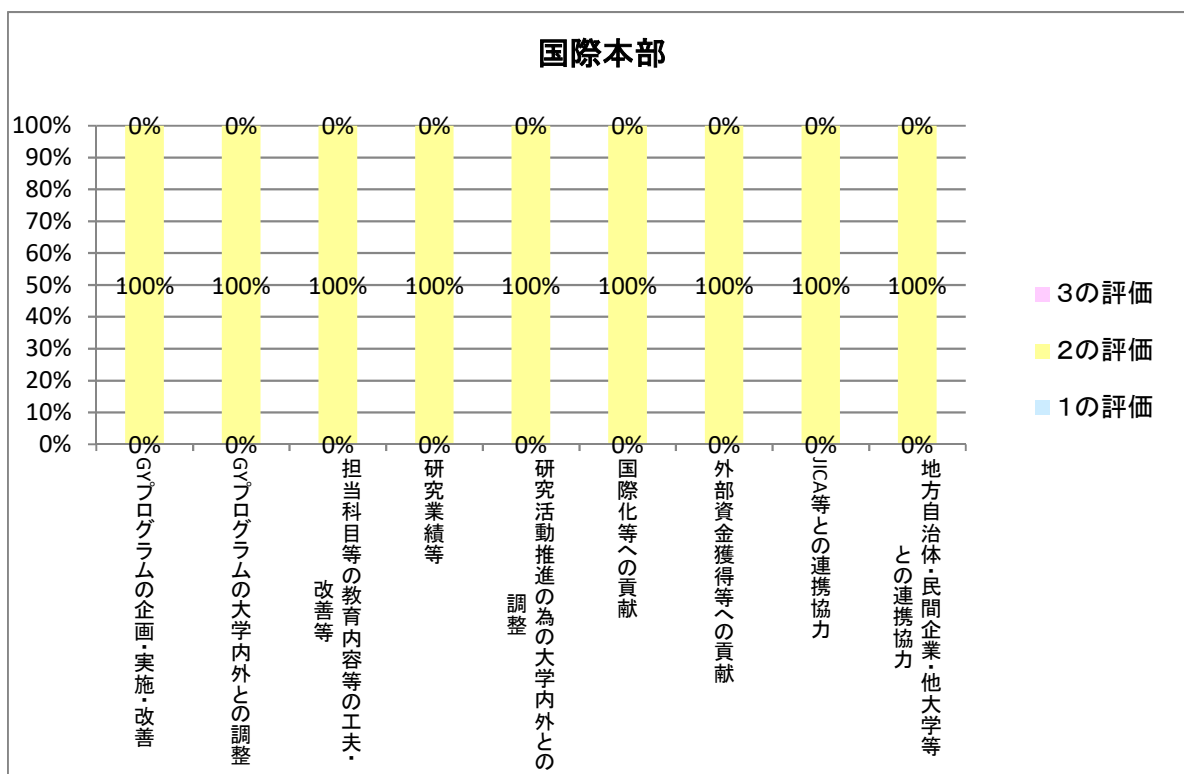
	研究					
	研究・開発成果		研究・開発活動		その他の研究・開発活動	
	人数	割合	人数	割合	人数	割合
3の評価	0	0%	1	33%	1	33%
2の評価	3	100%	2	67%	2	67%
1の評価	0	0%	0	0%	0	0%

(外部用)

	大学運営				社会貢献			
	委員会活動		その他の大学運営		学会活動等		その他の社会貢献	
	人数	割合	人数	割合	人数	割合	人数	割合
3の評価	0	0%	1	33%	0	0%	1	33%
2の評価	3	100%	2	67%	3	100%	2	67%
1の評価	0	0%	0	0%	0	0%	0	0%

(外部用)

(8) 国際本部 (評価対象人数：3名)



	教育					
	GYプログラムの企画・実施・改善		GYプログラムの大学内外との調整		担当科目等の教育内容等の工夫・改善等	
	人数	割合	人数	割合	人数	割合
3の評価	0	0%	0	0%	0	0%
2の評価	3	100%	3	100%	3	100%
1の評価	0	0%	0	0%	0	0%

	研究			
	研究業績等		研究活動推進の為の大学内外との調整	
	人数	割合	人数	割合
3の評価	0	0%	0	0%
2の評価	3	100%	3	100%
1の評価	0	0%	0	0%

(外部用)

	大学運営				社会貢献			
	国際化等への貢献		外部資金獲得等への貢献		JICA等との連携協力		地方自治体・民間企業・他大学等との連携協力	
	人数	割合	人数	割合	人数	割合	人数	割合
3の評価	0	0%	0	0%	0	0%	0	0%
2の評価	3	100%	3	100%	3	100%	3	100%
1の評価	0	0%	0	0%	0	0%	0	0%